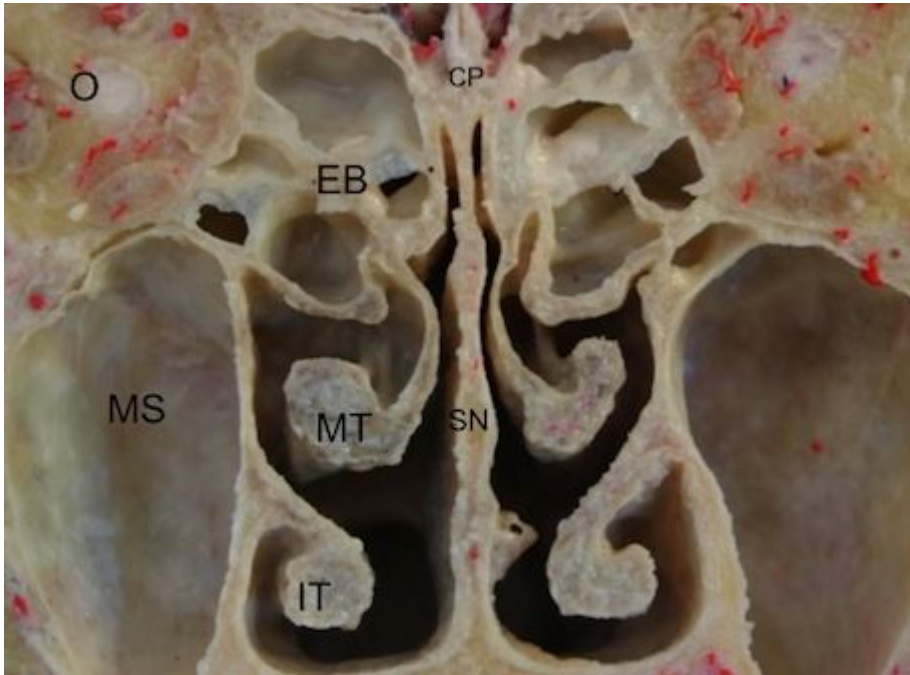


El hueso cornete inferior (Concha nasalis inferior) es una lámina ósea compacta, con dos caras, interna y externa, dos bordes y dos extremos. Se encuentra en la porción inferior de las fosas nasales. Se articula con el etmoides y maxilar superior por arriba, con el unguis por delante y con el palatino por detrás.



CP: [placa cribiforme](#)

EB: [hueso etmoides](#)

IT: [cornete inferior](#)

MS: [seno maxilar](#)

MT: [cornete medio](#)

O: [órbita](#)

SN: [tabique nasal](#).

From:

<https://neurosurgerywiki.com/wiki/> - **Neurosurgery Wiki**

Permanent link:

[https://neurosurgerywiki.com/wiki/doku.php?id=cornete\\_inferior](https://neurosurgerywiki.com/wiki/doku.php?id=cornete_inferior)

Last update: **2025/05/13 02:14**

